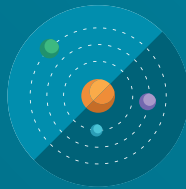
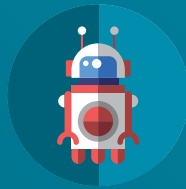
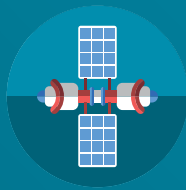
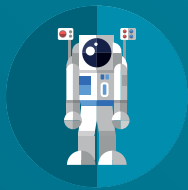


# Das IQ-Planetensystem

## Unendliche Weiten



Steuerberatungsgesellschaft mbH

---

# Unsere Mission

## Das Universum der NPOs

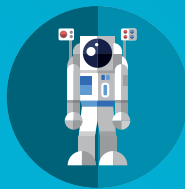
### **WIR KENNEN DAS SYSTEM DER NON-PROFIT-ORGANISATIONEN.**

Steuerbegünstigte Organisationen haben seit Beginn des neuen Jahrtausends gewaltige Veränderungen durchlaufen. Die Digitalisierung ist eine neue Herausforderung an jede gemeinnützige Organisation oder Einrichtung.

Zunehmender Wettbewerb mit anderen steuerbegünstigten Körperschaften sowie mit nicht gemeinnützigen Unternehmen stellen die Entscheider der NPO stetig vor wichtige strategischen Fragen. Damit gehen auch immer steuerliche Sachverhalte einher.

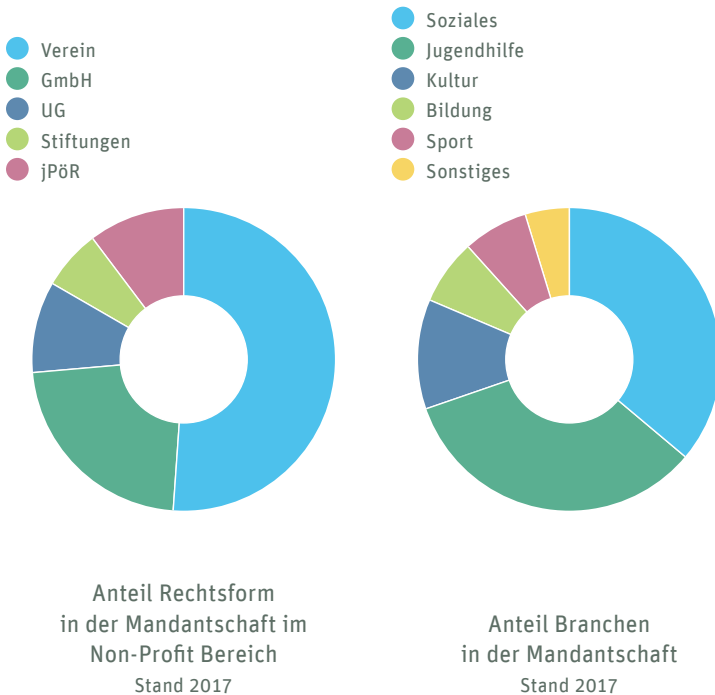
Die gesetzlichen Regelungen und Aufzeichnungspflichten werden komplexer. Umstrukturierungen und Ausgliederungen von Aktivitäten in andere Rechtsformen sind an der Tagesordnung.

Auf alle damit relevanten Fragen kann man nur dann kompetent Antworten geben und Lösungen finden, wenn man sich als steuerlicher Begleiter Ihrer Mission ausschließlich mit diesen spezifischen Sachverhalten auseinandersetzt. Bei uns sind Sie kein „lästiger Sonderfall“, wir kümmern uns um Ihre Anliegen. Wir beobachten und begleiten schon seit 20 Jahren das Universum der gemeinnützigen und steuerbegünstigten Körperschaften.



---

Derzeitig betreuen wir über 300 Mandanten aus diesem Bereich regional und überregional. Aus unserer langjährigen Tätigkeit sind wir mit den Manövern der Finanzverwaltung in Ihrer Branche bestens vertraut. Somit können wir uns fundiert argumentativ für Ihre Interessen einsetzen, egal ob Sie als Verein, Stiftung oder Kapitalgesellschaft unterwegs sind.



---

# Basisstation

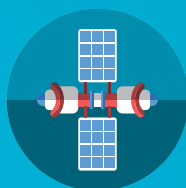
## Ideen sind unser Antrieb

**ALLE INFORMATIONEN UND AKTIVITÄTEN  
WERDEN IN UNSEREM BÜRO IN LEIPZIG KOORDINIERT.**

Alle Berater und Mitarbeiter verfügen über Knowhow und Erfahrungen mit altruistischen Unternehmungen. Ihnen als Mandant stehen wir als Partner mit einer modernen und effizienten Infrastruktur mit modernster Technologie zur Verfügung.

**SIE ERHALTEN PERSÖNLICHEN SERVICE.**

Wir kennen unsere Mandanten, da wir sie individuell betreuen.  
Dazu haben Sie in unserer Gesellschaft einen Betreuer,  
der Ihre Wünsche koordiniert. Wir sind keine „Buchhaltungsfabrik“,  
Beratung ist unser oberstes Anliegen.

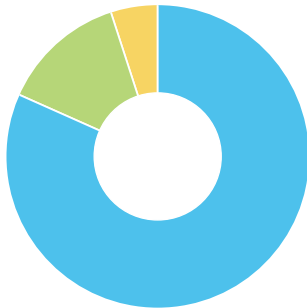


---

Unser Slogan „Beratung mit Ideen“ entspringt der Vision der stetigen Veränderung der gesellschaftlichen Entwicklung. Unsere Basis in Leipzig inspiriert zum Beispiel mit viel Kunst in den Arbeits- und Besprechungsräumen zur Kreativität und Ideenfindung. Sie und unsere Mitarbeiter sollen sich hier wohlfühlen. Den Gedanken freien Lauf...

- sehr zufrieden
- zufrieden
- geht so\*

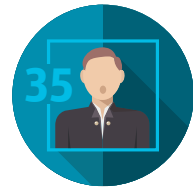
(\*um die gelben 5 % kümmern wir uns momentan intensiv)



Ergebnisse der  
Mandantenbefragung  
zur Zufriedenheit  
im Jahr 2017



Ausgereichte  
Kaffee|Espresso  
in 2017



Kunstwerke  
im Büro Leipzig  
Stand 2017

---

---

# Logbuch

## The Mission Control

**WIR FÜHREN IHRE LOGBÜCHER RECHTSFORMSPEZIFISCH  
UMFASSEND, JE NACH WUNSCH UND BEDARF:**

### **Buchhaltung nach den Tätigkeitsbereichen**

Ideeller Bereich | Vermögensverwaltung | Zweckbetrieb  
Steuerpflichtiger wirtschaftlicher Geschäftsbetrieb

### **Controlling**

Kostenstellenrechnung | Controllingreport

**Einnahmenüberschussrechnung | Erstellung Vermögensübersicht**

### **Jahresabschluss (Bilanz und GuV)**

nach Gemeinnützigkeitsrecht | nach Handelsrecht bei Kapitalgesellschaften

### **Lohnrechnung**

**Mittelverwendungsrechnung gemäß § 55 Abgabenordnung  
Entwicklung der Rücklagen gemäß § 62 Abgabenordnung**

**Erstellung der Verwendungsnachweise der Fördermittel**

### **Steuererklärungen**

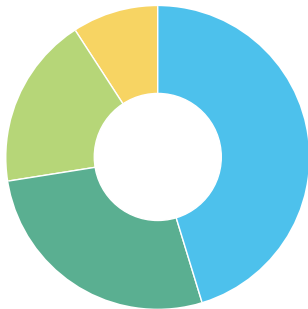
Dabei beachten wir natürlich bei gemeinnützigen Körperschaften  
zwingend die Regelungen gemäß §§ 51-68 Abgabenordnung.



---

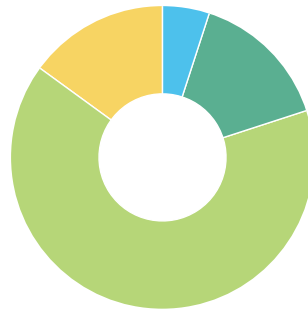
## AUS DER PRAXIS:

- top
- gut
- geht so
- problematisch



Wie schätzen Sie Ihre  
Buchhaltung ein?

- top
- gut
- sieht nach Buchhaltung aus
- Urlaubssperre für IQ



So sieht es  
tatsächlich aus.

Befragung bei Übernahme des Mandats in 2017

---

---

# Sicherheitscheck

## Damit Sie auf Kurs bleiben

Für alle Rechtsformen von gemeinnützige Körperschaften bieten wir einen Sicherheitscheck an, um Störfällen vorzubeugen und bedrohliche Havarien zu vermeiden.

### **DER GEMEINNÜTZIGKEITSCHECK ANALYSIERT IHRE STEUERLICHE SITUATION, DABEI PRÜFEN WIR:**

die Satzung oder den Gesellschaftsvertrag auf eventuelle Mängel

die tatsächliche Geschäftsführung hinsichtlich der Anforderungen des § 63 der Abgabenordnung

die Rücklagenbildung

die umsatzsteuerlichen Verhältnisse

die richtige Zuordnung von Einnahmen und Entgelten und die dazu gehörenden Ausgaben in den einzelnen Tätigkeitsfeldern (Ideeller Bereich, Vermögensverwaltung, Zweckbetrieb, steuerpflichtiger wirtschaftlicher Geschäftsbetrieb)

Zahlungen an ehrenamtliche Mitarbeiter

Mittelverwendung gemäß §§ 55 AO

Zuwendungsbestätigungen (Spendenquittungen)





---

Sie bekommen schnell das Ergebnis des Checks, um handeln zu können.  
Der finanzielle Aufwand für diesen nützlichen Check  
wird Sie nicht ruinieren :

**Gebühr\* des Sicherheitschecks 500 €**  
bei Einnahmen oder Erträgen

p.a. über TEUR 500 | Gebühr 800 €

p.a. über TEUR 1.000 | Gebühr 1.000 €

p.a. über TEUR 5.000 | Gebühr 1.500 €

\* zzgl. 19 % MwSt. und Reisekosten nach Vereinbarung

---

---

# Schutzschirm und Tax-Force

## Gefahren im Blick behalten

### **BEI BEDARF SCHAFFEN WIR IHREN SCHUTZSCHIRM GEGEN GEFAHREN:**

Begleitung bei Betriebs- und Außenprüfungen

Aufbau eines steuerlichen Risikomanagements

Umstrukturierungen/ Ausgliederungen von wirtschaftlichen  
Betätigungen zum Schutz vor Haftungs- und Organisationsrisiken  
und zur steuerlichen Optimierung

Kurzfristige Erstellung von Jahresbuchhaltungen und/oder Jahres-  
abschlüssen bei drohenden Sanktionen durch die Finanzverwaltung  
(z.B. Androhungen von Schätzungen und der Aberkennung  
der Gemeinnützigkeit)

Einlegen von Rechtsbehelfen

Erhebung von Klagen bei den Finanzgerichten und  
dem Bundesfinanzhof zur Sicherung Ihrer steuerlichen Interessen



---

**WIR LASSEN  
NICHTS UNVERSUCHT:**



Durchgeführte  
Rechtsbehelfe  
in 2017



Laufende  
Klageverfahren  
in 2017

---

---

# Aussenstationen

## Das Netzwerk

**HIER KÖNNEN SIE MIT IHREN WÜNSCHEN ZU  
MANAGEMENT, ORGANISATIONSSTRUKTUR UND BETRIEBS-  
WIRTSCHAFTLICHEN LÖSUNGEN IHRER MISSION  
ANDOCKEN, WIE**

**SWOT-Analyse**

---

**Strategieentwicklung und - umsetzung**

---

**Balanced Scorecard**

---

**Planspiele**

---

**Fördermittelverwendungsnachweise**

---

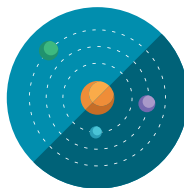
**Vorbereitung und Begleitung von  
Mitglieder- oder Gesellschafterversammlungen**  
unter Einbeziehung von  
externen Rechtsanwälten aus unserem Netzwerk

---

**Verwaltung von Treuhandstiftungen**

Siehe auch unter Mission Stiftung

---



Kontaktfrequenz

[www.quintessenz-kg.de](http://www.quintessenz-kg.de) | [info@quintessenz-kg.net](mailto:info@quintessenz-kg.net)

---

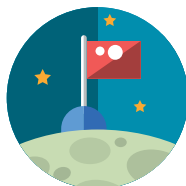
---

**WIR HELFEN IHNEN DIE RICHTIGEN ENTSCHEIDUNGEN  
DURCH WISSEN ZU FINDEN.**

Wir führen die mit Ihnen abgestimmten Seminare oder Workshops zu Ihren Interessen durch. Ob in kleinen Gruppen oder vor großem Publikum – der Inhalt entscheidet. Dabei vermitteln unsere internen und externen Dozenten ihr Wissen in lockerer und unterhaltender Art, zum Beispiel schon weit über hundertmal für die Friedrich-Ebert-Stiftung in vielen Bundesländern.

Unser Fokus liegt auf steuerlichen und betriebswirtschaftlichen Sachverhalten der gemeinnützigen Körperschaften, Berufsverbänden und Einrichtungen des öffentlichen Rechts.

**Bekannte Bildungsveranstaltungen der iq-inhouse-seminare** sind die Reihe „Stiftungsupdate“ bei der Leipziger Sparkasse oder das Leipziger NPO-Forum.



Kontaktfrequenz

[www.leipziger-npo-forum.de](http://www.leipziger-npo-forum.de) | [www.iq-inhouse-seminare.de](http://www.iq-inhouse-seminare.de) | [jk@iq-inhouse-seminare.de](mailto:jk@iq-inhouse-seminare.de)

---

---

# Mission Stiftung

## Engagement in die Zukunft

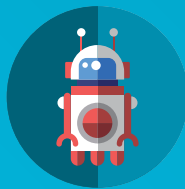
Eigens für die Pioniere, die eine Stiftung gründen wollen oder schon eine ins Leben gerufen haben, wurde das „Stiftungsforum“ gegründet.

Bei Stiftungen gibt es keine Standardlösung. Stifter \*innen haben ihre individuellen Überlegungen und Ideen, was die Stiftung bewirken und wie sie geführt werden soll. Ungefähr 95% aller Stiftungen in Deutschland verfolgen ausschließlich gemeinnützige Zwecke. Als eine Form von privatem gesellschaftlichem Engagement ergänzen Stiftungen so das Handeln des Staates. Sie treten als Träger sozialer Einrichtungen, als Förderer von Kunst, Kultur, Wissenschaft, Bildung uvm. in Erscheinung. Stiftungen können operativ durch eigene Projekte ihre Ziele verfolgen oder als Förderstiftungen andere im Sinne ihrer Satzungszwecke finanziell unterstützen. Durch gezielte Kommunikation können sie ein öffentliches Bewusstsein für relevante Themen schaffen.

### STIFTUNGSTYPEN

Das deutsche Stiftungsrecht unterscheidet rechtsfähige und nicht-rechtsfähige, sog. Treuhandstiftungen. Eine absolute Mindesthöhe des Stiftungskapitals zur Errichtung einer rechtsfähigen Stiftung ist gesetzlich nicht vorgeschrieben, allerdings muss die dauerhafte und nachhaltige Erfüllung des Stiftungszwecks als gesichert erscheinen.

Mit weniger Vermögen lässt sich eine nicht-rechtsfähige Stiftung errichten, deren Vermögen von einem Treuhänder , z.B. der uns verbundenen Quintessenz Management KG (siehe unter Satelliten) verwaltet wird.

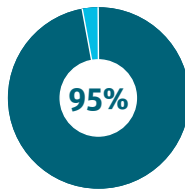


---

Gern begleiten wir Sie bei Ihrer Mission!



Rechtsfähige  
Stiftungen  
in Deutschland



Anteil  
gemeinnütziger  
Stiftungen



Neuerrichtete  
Stiftungen  
in Deutschland  
im Jahr 2017



Bekanntes  
Kapital von  
Stiftungen aller  
Rechtsformen

Quelle: Bundesverband Deutscher Stiftungen 5/2018

---

# Der Count Down läuft

## Ready for take off

### **SIE SIND DARAN INTERESSIERT, IHRE STEUERLICHEN UND BETRIEBSWIRTSCHAFTLICHEN MISSIONEN IN UNSERE VERANTWORTUNG ZU GEBEN?**

In einem Erstgespräch analysieren wir Ihre individuellen Anliegen und zeigen Ihnen, was wir für Sie tun können.

Sie können sich alle Zeit nehmen, um zu entscheiden, ob wir die richtigen Partner für Sie sind, unabhängig ob wir für einen längeren Zeitraum oder nur in einer Einzelmission für Sie unterwegs sein sollen.

#### **Der Erstkontakt ist kostenlos, aber definitiv nicht umsonst.**

Wir finden in unserem Team die richtigen Piloten für Sie, unterstützt von verantwortungsvollem Bodenpersonal. Das Team können Sie visuell auf [www.iqsteuer.de](http://www.iqsteuer.de) besuchen.

**Setzen Sie sich mit unserer Basisstation in Verbindung** und vereinbaren Sie einen Termin, um sicher durch die steuerlichen Meteoritenfelder zu gleiten. Vertrauen Sie auf unsere Erfahrungen aus 20 Jahren! Wir freuen uns auf Sie !







Wir sind keine „Buchhaltungsfabrik“ – kreative Beratung ist unsere Leidenschaft. Modern. Effizient. Persönlich.

**IQ Steuerberatungsgesellschaft  
mbH**

[www.iqsteuer.de](http://www.iqsteuer.de)

Springerstraße 9  
04105 Leipzig  
T +49 341 200 19 35  
F +49 341 200 19 365  
info@iqsteuer.net

Geschäftsführer  
Andreas Dzaack  
Prokurist  
Robert Brückner

**IQ Inhouseseminare GbR**

[www.iq-inhouse-seminare.de](http://www.iq-inhouse-seminare.de)

Springerstraße 9  
04105 Leipzig  
T +49 341. 2 30 81 95  
F +49 341. 2 30 81 99

Geschäftsführer  
Andreas Dzaack  
Jens Kessler

**Quintessenz  
Management KG**

[www.quintessenz-kg.de](http://www.quintessenz-kg.de)

Büro Leipzig  
Springerstraße 9  
04105 Leipzig  
T +49 341. 200 19 35  
F +49 341. 961 45 13

Büro Berlin  
Friedrichstraße 171  
10117 Berlin  
T +49 30. 9203 83 29 00  
F +49 30. 9203 83 29 01

Geschäftsführer  
Jens Kessler

---



